



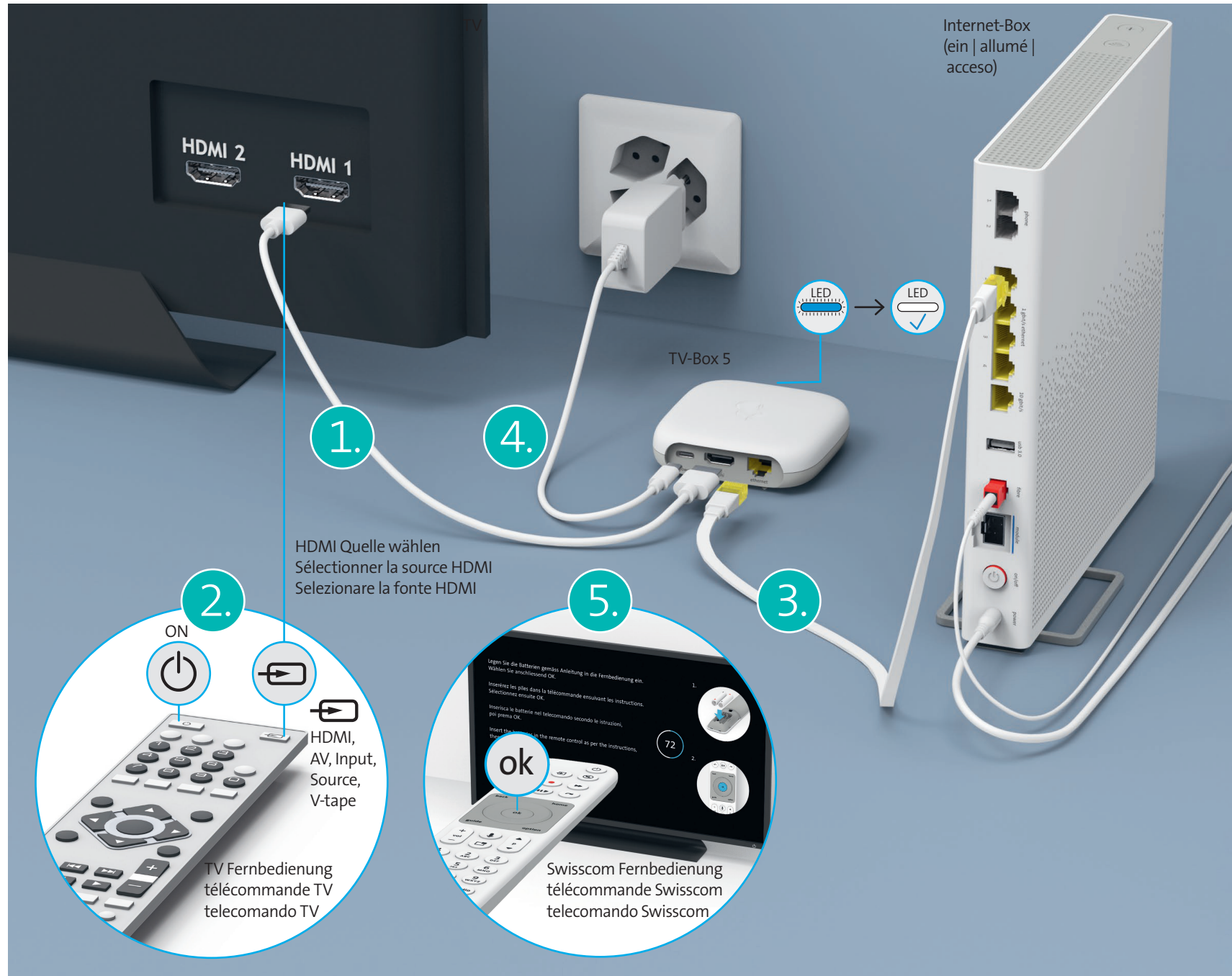
TV-Box 5

My Swisscom App



mit Schritt für Schritt Anleitung
avec les instructions pas à pas
con istruzioni passo a passo

Bitte Reihenfolge einhalten | Veuillez respecter l'ordre | Seguire l'ordine indicato : 1. - 5.



B2C-TSP-HIDE NR306 08/23

Swisscom (Schweiz) AG
Postfach
3050 Bern
0800 800 800



Weitere Hilfe und Informationen zur Fernbedienung finden Sie unter: | Une aide supplémentaire et d'informations sur la télécommande, voir: |
Ulteriori aiuti e assistenza sul telecomando, vedere: swisscom.ch/tv-box



Anwendungs- und Sicherheitshinweise

Warnung: Gefahr eines Stromschlags! Die TV-Box 5 (IP2300) und das Netzteil dürfen niemals geöffnet werden da die Gefahr eines Stromschlages besteht. Ist Ihre TV-Box 5 (IP2300) oder Ihr Netzteil beschädigt, trennen Sie das Gerät umgehend vom Strom und wenden Sie sich an Swisscom.

Netzteil: Das Netzteil der TV-Box 5 (IP2300) darf nur an eine Steckdose mit 100–240 V AC, 50–60 Hz angeschlossen werden. Stellen Sie deshalb sicher, dass Sie die richtige Netzspannung eingestellt haben. Bitte stellen Sie sicher, dass nichts auf dem Netzteil steht und das Kabel nicht geknickt wird. Ziehen Sie nie nur am Kabel, um das Netzteil ein- und auszustecken. Berühren Sie es nie mit nassen Händen, da dies zu einem Kurzschluss oder Stromschlag führen kann. Das Kabel darf nicht verknötet oder mit anderen Kabeln verbunden werden. Ein beschädigtes Netzteil kann einen Brand oder einen Stromschlag verursachen. Prüfen Sie den Zustand des Netzteils gelegentlich. Bei einer Beschädigung wenden Sie sich an Swisscom. Ein neues Netzteil sollte immer über ein Fachgeschäft bezogen werden.

Hinweis: Wenn Sie die TV-Box 5 (IP2300) längere Zeit nicht benutzen, sollte sie vom Netz getrennt werden.

TV-Box 5 (IP2300): Bitte setzen Sie die TV-Box 5 (IP2300) nicht direktem Sonnenlicht, starkem Staub oder mechanischen Erschütterungen aus und stellen Sie sie nie in der Nähe von Wärmequellen auf. Das Gerät sollte auf einem stabilen, sicheren Untergrund platziert werden. Stellen Sie es nie auf eine weiche Unterlage wie einen Teppich, da dies die Belüftungsöffnungen an der Geräteunterseite verstopfen könnte. Zudem sollte das Gerät nicht in Räumen mit hoher Luftfeuchtigkeit (z.B. einer Küche) aufgestellt werden, da eine Kondensation im Geräteinneren Fehlfunktionen oder eine Beschädigung verursachen kann. Eine Heizung oder ein anderer Wärmekörper unter dem Gerät kann ebenfalls zu Fehlfunktionen oder einer Beschädigung führen. Da sich das Gerät während des Betriebes erwärmt, muss eine ausreichende Luftzirkulation gewährleistet sein, da sonst ein Hitzestau entstehen und das Gerät überhitzen kann. Sie sollten das Gerät nicht zudecken. Bitte vermeiden Sie jeden Kontakt des Geräts mit Wasser oder Feuchtigkeit. Benutzen Sie es nie in der Nähe eines Badezimmers oder Schwimmbads. Sollte ein Objekt oder Flüssigkeit ins Geräteinnere gelangen, trennen Sie es vom Netz und lassen Sie es von einer Fachperson überprüfen, bevor Sie das Gerät weiterverwenden. Das Gerät sollte gegen Wassertropfen oder -spritzer geschützt werden und nicht als Untersatz für Vasen oder andere Flüssigkeitsbehälter benutzt werden. Der Netzstecker dient dazu, das Gerät von der Stromversorgung zu trennen, und sollte deshalb immer leicht zugänglich bleiben.

Batterien: Warnung! Unsachgemäß eingelegte Batterien können auslaufen oder korrodieren und dadurch die Fernbedienung beschädigen. Benutzen Sie nicht Batterien unterschiedlichen Alters oder Typs (alte und neue, Kohlenstoff und Alkali, herkömmliche und wiederaufladbare). Entsorgen Sie Batterien nicht im Haushaltsabfall sondern in einem dafür vorgesehenen Recyclingcontainer. Achten Sie beim Einlegen darauf, dass die Batterien/Akkus richtig ausgerichtet sind. Versuchen Sie nicht, herkömmliche Batterien wiederaufladen und werfen Sie sie niemals ins Feuer – es besteht Explosionsgefahr. Wenn Sie das Gerät längere Zeit nicht benutzen, entfernen Sie die Batterien und bewahren Sie sie an einem trockenen, staubfreien Ort auf. Eine unsachgemäße Verwendung der Batterien kann zu einer Explosion oder zum Auslaufen führen. Wenn Batterien ausgelaufen sind, ziehen Sie Handschuhe an und reinigen das Gerät mit einem trockenen Tuch. Die Batterien dürfen nicht übermäßiger Wärmeinstrahlung durch Sonnenlicht, Feuer, usw. ausgesetzt werden.

WLAN: Die TV-Box 5 (IP2300) strahlt Radiofrequenzen innerhalb der erlaubten EU Strahlenbelastungsgrenzen für eine unkontrollierte Umgebung aus. Die TV-Box 5 (IP2300) darf nur im Innenbereich platziert werden (beim Verwenden der WLAN Frequenzen zwischen 5150 und 5350 MHz). Es ist empfohlen das Gerät so zu platzieren, dass ein Minimalabstand von 20 cm zwischen Gerät und Mensch sichergestellt ist. Halten Sie auch einen genügend grossen Abstand zu anderen drahtlosen Geräten wie DECT Telefonen ein. Das Gerät darf nicht umgebaut und nicht mit anderen WLAN Antennen betrieben werden.

Alle Betriebsmodi: 2.4 GHz: Bluetooth (BR/EDR, LE) 5 GHz: 802.11a, 802.11n (HT20), 802.11n (HT40), 802.11ac (VHT20), 802.11ac (VHT40), 802.11ac (VHT80), 802.11ax (HEW20), 802.11ax (HEW40), 802.11ax (HEW80)

Maximale Sendeleistung der TV-Box 5 (IP2300):

WLAN 5150-5350 MHz: 23 dBm
WLAN 5470-5725 MHz: 23 dBm
Bluetooth 2400-2483.5 MHz: 20 dBm

CE Konformitätserklärung: Die TV-Box 5 (IP2300) ist CE-konform. Dieses Produkt wurde entwickelt, um den grundlegenden EU-Richtlinien zur Verwendung von Funkwellen (Richtlinie 2014/53/EU) zu entsprechen. Die vollständige Deklaration der Konformität kann unter swisscom.ch/tvbox-doc nachgelesen werden.

Umweltinformation: Das Symbol gibt an, dass dieses Produkt nicht als Haushaltsabfall entsorgt werden darf.

Hat Ihre TV-Box 5 (IP2300) ausgedient, so helfen Sie mit und leisten einen Beitrag zum Umweltschutz. Indem Sie das Gerät an Swisscom retournieren, kommt es in den Aufrichtungsprozess (Kreislaufwirtschaft) oder wird fachgerecht entsorgt. Der Hersteller bestätigt, dass die TV-Box 5 (IP2300) den grundlegenden Anforderungen und den anderen relevanten Vorschriften der europäischen Richtlinie 2012/19/EU über Elektro- und Elektronik Altgeräte (WEEE) entspricht.

Hersteller: Arcadyan Germany Technology GmbH, Kölner Strasse 10B, 65760 Eschborn, Germany

Dolby, Dolby Vision, Dolby Atmos und das Doppel-D-Symbol sind eingetragene Marken der Dolby Laboratories Licensing Corporation. In Lizenz von Dolby Laboratories gefertigt. Vertrauliche unveröffentlichte Werke. Copyright 2012-2022 Dolby Laboratories. Alle Rechte vorbehalten.

Remarques relatives à l'utilisation et la sécurité

Attention : risque d'électrocution! La TV-Box 5 (IP2300) et le bloc d'alimentation ne doivent jamais être ouverts, sous risque d'électrocution. Si votre TV-Box 5 (IP2300) ou votre bloc d'alimentation est endommagé, débranchez aussitôt l'appareil et contactez Swisscom.

Alimentation électrique : Le bloc d'alimentation de la TV-Box 5 (IP2300) doit être raccordé à une source d'alimentation électrique 220–240 V AC, 50 Hz. Veuillez à sélectionner la tension adéquate. Attention : débranchez le décodeur s'il n'est pas utilisé pendant une période prolongée

Bloc d'alimentation : Le bloc d'alimentation de la TV-Box 5 (IP2300) doit uniquement être raccordé à une prise de 100–240 V AC, 50-60 Hz. Vérifiez donc que vous avez réglé la tension adéquate. Veuillez-vous assurer que rien ne soit posé sur le bloc d'alimentation et que le câble ne soit pas plié. Tirez uniquement sur le câble afin de brancher et débrancher le bloc d'alimentation. Ne le touchez jamais avec les mains humides, car cela pourrait entraîner un court-circuit ou un choc électrique. Le câble ne doit jamais être noué ou relié à d'autres câbles... Un bloc d'alimentation endommagé peut entraîner un incendie ou un choc électrique. Veuillez vérifier régulièrement l'état du bloc d'alimentation. En cas d'endommagement, veuillez-vous adresser à Swisscom. Un nouveau bloc d'alimentation doit toujours être acheté via un magasin spécialisé.

Remarque : Lorsque vous n'utilisez pas la TV-Box 5 (IP2300) pendant une durée prolongée, il faut la débrancher du réseau.

TV-Box 5 (IP2300) : N'exposez pas le décodeur à la lumière directe du soleil, à la poussière, à des chocs mécaniques ni à des sources de chaleur. L'appareil doit être placé sur une base solide et stable. Ne le mettez pas sur une surface souple (p. ex. un tapis) car cela pourrait obstruer les fentes d'aération sous l'appareil. Evitez de choisir une pièce très humide, car la condensation (qui se forme dans une cuisine, par exemple) peut causer un dysfonctionnement de l'appareil ou l'endommager, tout comme la présence de sources de chaleur ou des émissions thermiques au-dessous de l'appareil. La circulation d'air doit être suffisamment pour évacuer l'air chaud produit pendant l'utilisation. Ne couvrez pas l'appareil. Evitez de le mettre en contact avec de l'eau ou un matériau humide. Ne l'utilisez pas près d'une baignoire ou d'une piscine. Veuillez à ce que la circulation de l'air soit suffisante. Placez l'appareil dans un endroit suffisamment ventilé pour empêcher la formation de chaleur à l'intérieur de l'appareil. Dans le cas où un objet solide ou liquide tombe à l'intérieur de l'appareil, débranchez ce dernier et faites-le contrôler par du personnel qualifié avant de le réutiliser. L'appareil ne doit pas être exposé à des gouttes ou des éclaboussures et aucun objet rempli de liquide (p. ex. vase) ne doit être placé dessus. La prise sert de dispositif de débranchement; le dispositif de débranchement doit rester opérationnel et accessible en tout temps.

Piles : attention! L'installation incorrecte des piles entraîne un risque de fuite et de corrosion, ce qui peut endommager la télécommande. Ne mélangez pas des piles neuves et usagées, ni des piles de différents types. Ne jetez pas les piles avec les déchets ménagers, mais apportez-les au point de recyclage le plus proche de chez vous.

Attention : insérez les piles/piles rechargeables en respectant la polarité. N'essayez pas de recharger des gants non rechargeables et ne les mettez au feu sous aucun prétexte. Risque d'explosion. Lorsque vous n'utilisez pas l'appareil pendant une durée prolongée, enlevez les piles et conservez-les à un endroit sec et sans poussière. Une utilisation non-conforme des piles peut entraîner une explosion ou une fuite. Lorsque les piles ont fui, veuillez enlever des gants et nettoyez l'appareil avec un chiffon sec. Les piles ne doivent pas être exposées à une diffusion de chaleur excessive en raison de la lumière du soleil, d'un feu, etc.

WLAN : La TV-Box 5 (IP2300) émet des radiofréquences dans les limites d'exposition aux rayonnements autorisées par l'UE pour un environnement non contrôlé. La TV-Box 5 (IP2300) est limitée à un usage intérieur uniquement pour une utilisation sur une plage de fréquences WLAN entre 5150 et 5350 MHz. L'appareil doit donc être placé à une distance minimale de 20 cm entre l'appareil et les personnes présentes. Maintenez également une distance suffisante par rapport aux autres appareils sans fil, comme les téléphones DECT. L'appareil ne doit pas être démonté, ni être utilisé avec d'autres antennes WLAN.

Tous les modes de fonctionnement : 2.4 GHz : Bluetooth (BR/EDR, LE) 5 GHz : 802.11a, 802.11n (HT20), 802.11n (HT40), 802.11ac (VHT20), 802.11ac (VHT40), 802.11ac (VHT80), 802.11ax (HEW20), 802.11ax (HEW40), 802.11ax (HEW80)

Puissance d'émission maximale de la TV-Box 5 (IP2300) :

WLAN 5150-5350 MHz : 23 dBm
WLAN 5470-5725 MHz : 23 dBm
Bluetooth 2400-2483.5 MHz : 20 dBm

CE Déclaration de conformité : La TV-Box 5 (IP2300) est conforme CE. Ce produit a été développé pour être conforme à la directive essentielle de l'UE concernant l'utilisation des ondes radio (Directive 2014/53/UE). La déclaration de conformité peut être consultée sur swisscom.ch/tvbox-doc

Information sur l'environnement : Le symbole indique que ce produit ne doit pas être éliminé avec les déchets domestiques. Il convient de le déposer chez Swisscom.

Si vous n'utilisez plus votre TV-Box 5 (IP2300), soutenez-nous et contribuez à la protection de l'environnement. Si vous retournez l'appareil à Swisscom, celui-ci sera recyclé ou éliminé de manière conforme.

Le fabricant Arcadyan confirme que la TV-Box 5 (IP2300) respecte les exigences essentielles et les autres dispositions pertinentes de la directive européenne 2012/19/UE relative aux déchets d'équipements électriques et électroniques (WEEE).

Le fabricant : Arcadyan Germany Technology GmbH, Kölner Strasse 10B, 65760 Eschborn, Germany

Dolby, Dolby Vision, Dolby Atmos et le symbole double D sont des marques déposées de Dolby Laboratories Licensing Corporation. Fabriqué sous licence de Dolby Laboratories. Travaux confidentiels et non publiés. Copyright 2012-2022 Dolby Laboratories. Tous droits réservés.

Avvertenze d'uso e di sicurezza

Attenzione: pericolo di scossa elettrica! La TV-Box 5 (IP2300) e l'alimentatore non devono mai venire aperti a causa del pericolo di folgorazione. Se la sua TV-Box 5 (IP2300) o il suo alimentatore sono danneggiati, scollegli subito l'apparecchio dalla corrente e si rivolga a Swisscom.

Alimentatore: È consentito collegare l'alimentatore di rete della TV-Box 5 (IP2300) solo a una presa da 100–240 V AC, 50-60 Hz. Accertarsi quindi di aver selezionato la tensione di rete corretta. Assicurarsi che non ci sia nulla sull'alimentatore e che il cavo non sia piegato. Non tirare mai solo il cavo per collegare e scollegare l'alimentatore. Non toccarlo mai con le mani bagnate, vi è il rischio di un corto circuito o di una scossa elettrica. Il cavo non va annodato né collegato ad altri cavi. Un alimentatore danneggiato può causare incendi o scosse elettriche. Controllare di tanto in tanto le condizioni dell'alimentatore di rete. In caso di danneggiamento, rivolgersi a Swisscom. Si raccomanda di acquistare sempre un nuovo alimentatore presso un negozio specializzato.

Nota: In caso di inutilizzo della TV-Box 5 (IP2300) per un periodo prolungato, è opportuno scollegarla dalla rete elettrica.

TV-Box 5 (IP2300): Non collochi la TV-Box 5 (IP2300) in un luogo esposto alla luce diretta del sole, ad eccessiva polvere o a urti meccanici né in prossimità di fonti di calore. Il dispositivo dovrebbe essere collocato su una base solida e stabile. Non posizioni l'apparecchio su una superficie morbida, ad es. un tappetino, perché in questo modo si potrebbero ostruire i fori di ventilazione sulla parte inferiore. Eviti di collocare la TV-Box 5 (IP2300) in un locale con un elevato tasso di umidità poiché la condensa – come quella prodotta in cucina ad esempio – potrebbe causare il malfunzionamento o il danneggiamento dell'apparecchio. Anche la presenza di corpi riscaldanti o altre emissioni termiche sotto la TV-Box 5 (IP2300) potrebbe causare il malfunzionamento o il danneggiamento dell'apparecchio. Siccome il dispositivo produce calore durante il funzionamento, dovrebbe essere collocato in un luogo con una ventilazione sufficiente a permettere il deflusso dell'aria calda. Non copra il dispositivo. Eviti di usare la TV-Box 5 (IP2300) in prossimità di stanze da bagno o di piscine. Provveda a garantire una buona circolazione dell'aria. Collochi l'apparecchio in un luogo con un'adeguata ventilazione per prevenire lo sviluppo di calore all'interno del medesimo. Se un qualsiasi oggetto solido o del liquido dovesse cadere all'interno dell'apparecchio, lo scolleghi e lo faccia esaminare da personale qualificato prima di rimetterlo in funzione. La TV-Box 5 (IP2300) non dovrebbe essere esposto a sgoccioli o schizzi d'acqua e sul medesimo non deve essere collocato nessun oggetto riempito con liquidi, come ad esempio vasi. La spina è utilizzata per scollegare il dispositivo dalla rete elettrica e deve essere sempre accessibile.

Batterie: Attenzione! La scorretta installazione delle batterie può causare la fuoriuscita di liquido dalle batterie e corrosione, con conseguenti danni al telecomando. Non mischi batterie vecchie e nuove né batterie di diversi tipi. Non getti le batterie assieme ai rifiuti domestici normali, ma le consegni al centro di riciclaggio locale.

Previdenza: inserisca le batterie/batterie ricaricabili rispettando la polarità giusta. Non cerchi di ricaricare le batterie non ricaricabili e non le getti per nessun motivo nel fuoco poiché vi è pericolo di esplosione. In caso di inutilizzo prolungato del dispositivo, rimuovere le batterie e conservarle in un luogo asciutto, al riparo dalla polvere. L'uso improprio delle batterie può causare esplosioni o perdite. In caso di fuoriuscita dalle batterie, indossare i guanti e pulire il dispositivo con un panno asciutto. Le batterie non devono essere esposte a calore eccessivo dovuto a luce solare, fuoco, ecc.

WLAN: La TV-Box 5 (IP2300) emette frequenze radio nei limiti permessi dalle norme europee sulle emissioni negli ambienti non controllati.

La TV-Box 5 (IP2300) è destinata esclusivamente all'utilizzo in interni con frequenze operative della WLAN comprese fra 5150 e 5350 MHz. L'apparecchio deve essere posizionato in maniera da trovarsi ad almeno 20 cm di distanza dalle persone. Mantenere anche una distanza sufficiente dagli altri apparecchi senza fili come i telefoni DECT. L'apparecchio non deve essere alterato né collegato ad altre antenne WLAN. **Tutte le modalità di funzionamento:** 2.4 GHz: Bluetooth (BR/EDR, LE) 5 GHz: 802.11a, 802.11n (HT20), 802.11n (HT40), 802.11ac (VHT20), 802.11ac (VHT40), 802.11ac (VHT80), 802.11ax (HEW20), 802.11ax (HEW40), 802.11ax (HEW80)

Potenza di trasmissione massima della TV-Box 5 (IP2300):

WLAN 5150-5350 MHz: 23 dBm
WLAN 5470-5725 MHz: 23 dBm
Bluetooth 2400-2483.5 MHz: 20 dBm

CE Dichiarazione di conformità: La TV-Box 5 (IP2300) è marchiata CE. Questo prodotto è stato sviluppato per essere conforme alla direttiva essenziale UE, relativa all'uso delle onde radio (Direttiva 2014/53/UE). La dichiarazione di conformità completa è disponibile sotto swisscom.ch/tvbox-doc

Informazioni ambientali: Questa icona indica che il prodotto non può essere smaltito tra i rifiuti domestici.

Per lo smaltimento deve invece essere consegnato a Swisscom. Qualora la TV-Box 5 (IP2300) sia giunta al termine del suo ciclo di vita, si prega di collaborare e di contribuire alla tutela dell'ambiente. Con la restituzione del dispositivo a Swisscom, esso entrerà nel processo di rinnovo (economia circolare) o verrà smaltito correttamente. Il costruttore Arcadyan conferma che la TV-Box 5 (IP2300) rispetta i requisiti di base e le altre disposizioni pertinenti della direttiva europea 2012/19/UE sui rifiuti di apparecchiature elettriche ed elettroniche (WEEE).

Il costruttore: Arcadyan Germany Technology GmbH, Kölner Strasse 10B, 65760 Eschborn, Germany

Dolby, Dolby Vision, Dolby Atmos e il simbolo della doppia D sono marchi registrati di Dolby Laboratories Licensing Corporation. Prodotto su licenza di Dolby Laboratories. Opere riservate non pubblicate. Copyright 2012-2022 Dolby Laboratories. Tutti i diritti riservati.