

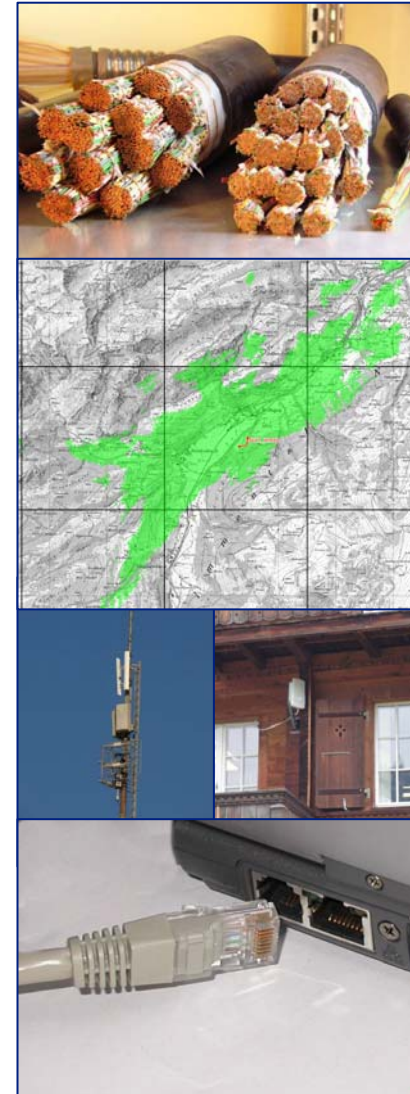
# WiMAX Versuch in Boltigen

Medienanlass vom 3. Mai 2007

Dr. Jürg Ruprecht

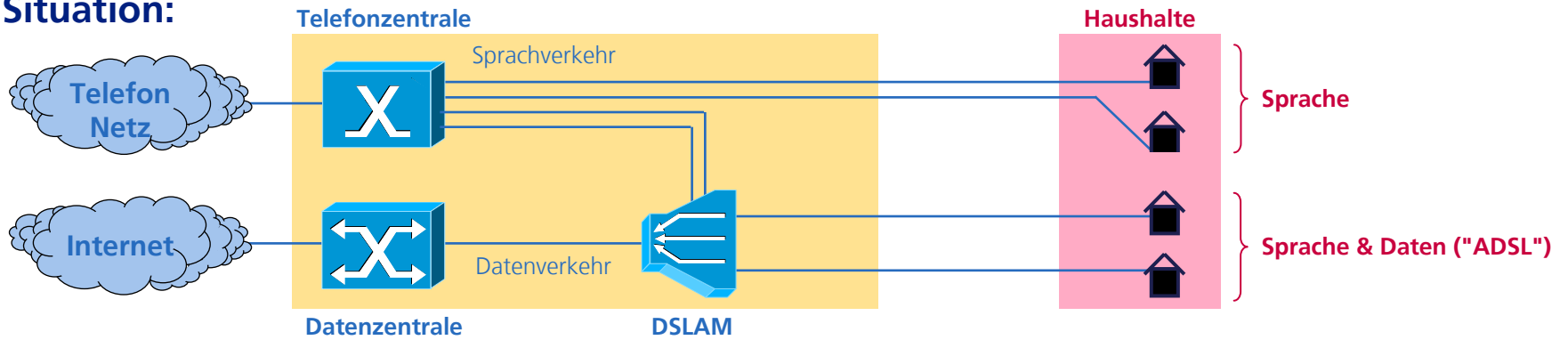
# Agenda

- **Einführung:** So funktioniert ADSL
- **Probleme:** Wann funktioniert ADSL nicht
- **Lösungsansatz:** ADSL-ähnliches Angebot mit WiMAX
- **Konzept:** Versuch in Boltigen & Reidenbach
- **Testgebiet:** Wo man WiMAX Empfang hat
- **Antenne:** Swisscom Antenne & deren Sichtverhältnisse
- **Installationen:** Basisstationsantenne & Endgeräte
- **Hausanschluss:** Ethernet Steckdose
- **Zusammenfassung**



# Einführung: So funktioniert ADSL

■ **Situation:**



■ **Kupferkabel:**



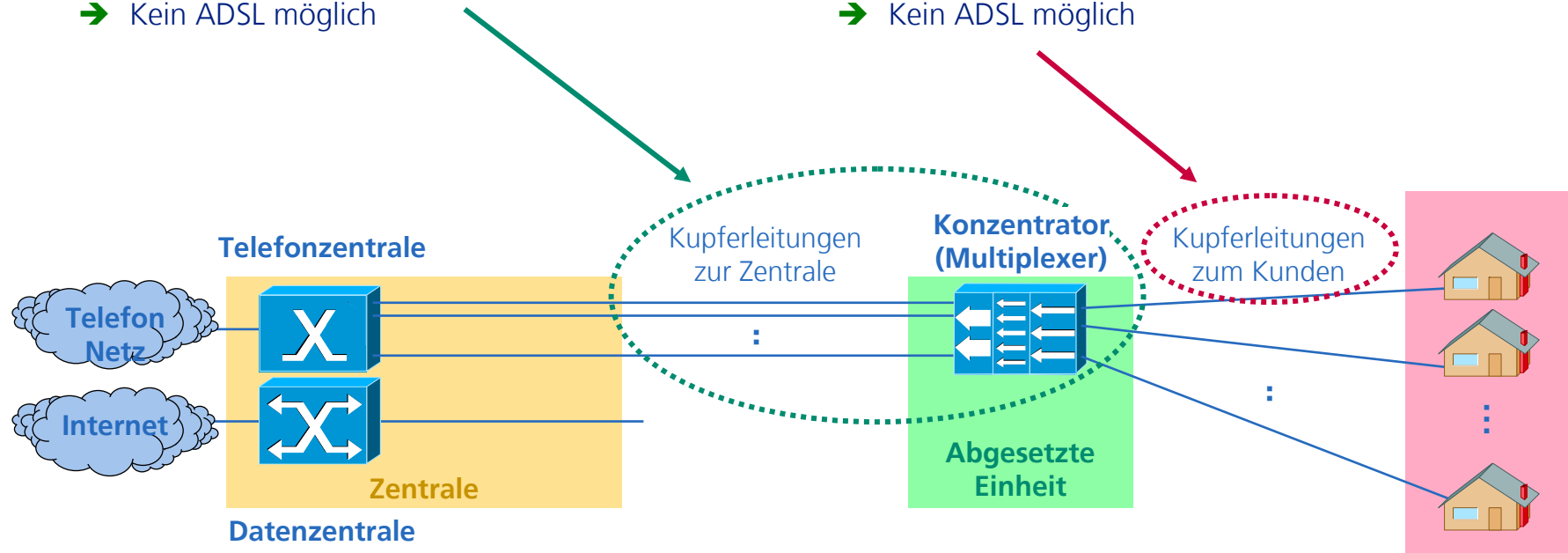
# Probleme: Wann funktioniert ADSL nicht

## ■ Probleme mit Konzentratoren:

- Einsatz von Konzentratoren wenn zu wenig Kupferleitungen zur Zentrale
- ➔ Kein ADSL möglich

## ■ Probleme mit Kupferleitungen zum Kunden:

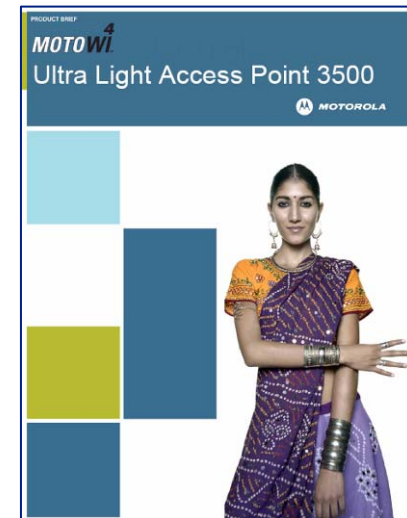
- Zu lange Kupferleitung; ADSL Einsatz nur auf Kupferleitungen, die kürzer als 4km sind
- ➔ Kein ADSL möglich



# Lösungsansatz: ADSL-ähnliches Angebot mit WiMAX

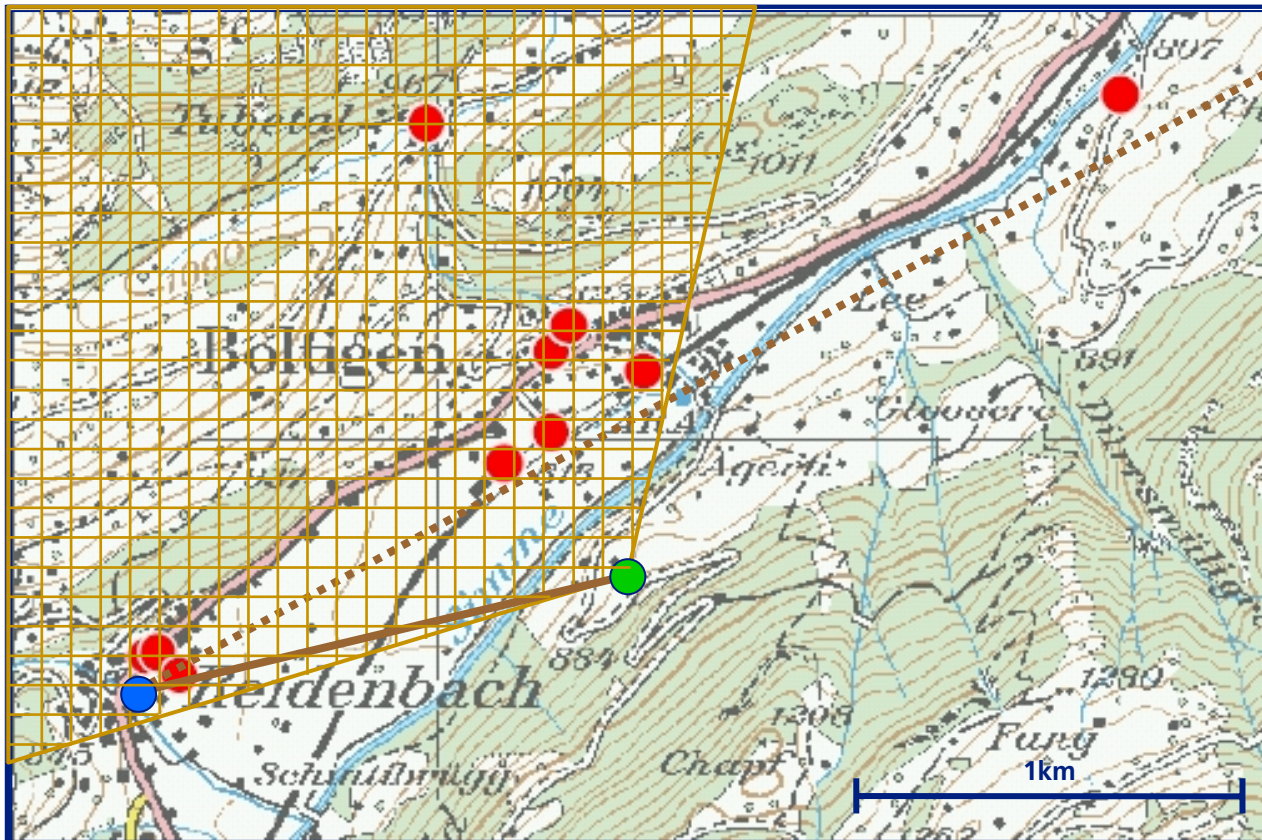
- **WiMAX:**
  - Definition: Neuartiges Funksystem, das speziell für solche Anwendungen entwickelt worden ist.
- **Partner:**
  - Überregional: Schweizerische Arbeitsgemeinschaft für Berggebiete (SAB)
  - Lokal: Gemeinde Boltigen
  - Lieferant: Motorola
  - Installation der Endgeräte: Lernende der Swisscom
  - Gesamtverantwortung, Bau & Finanzierung: Swisscom

- **Geräte:**



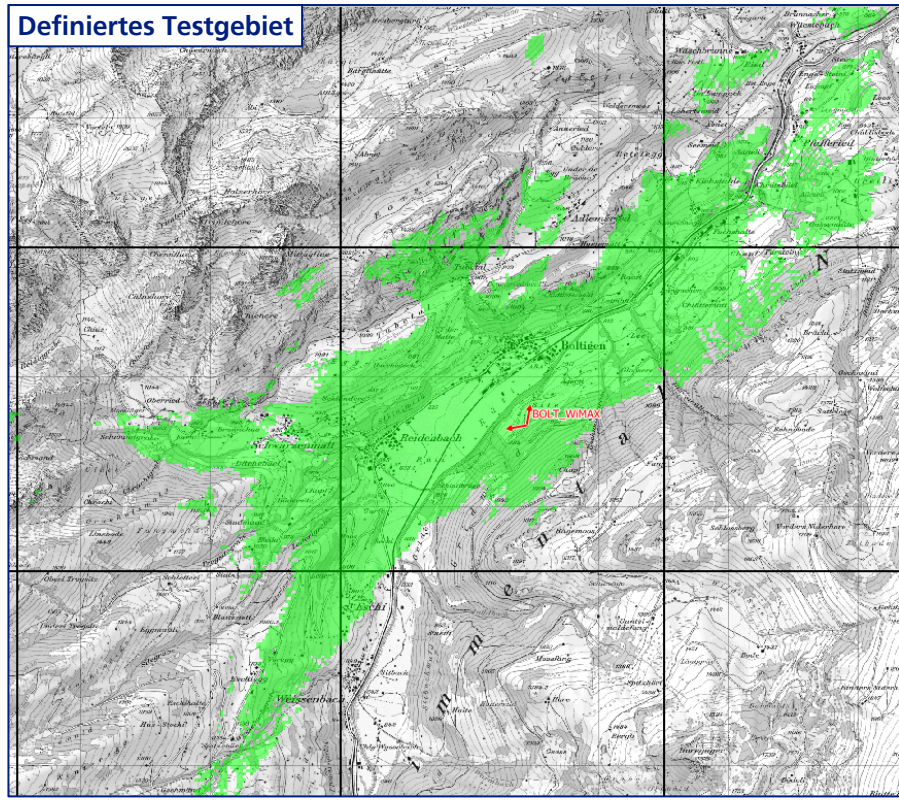
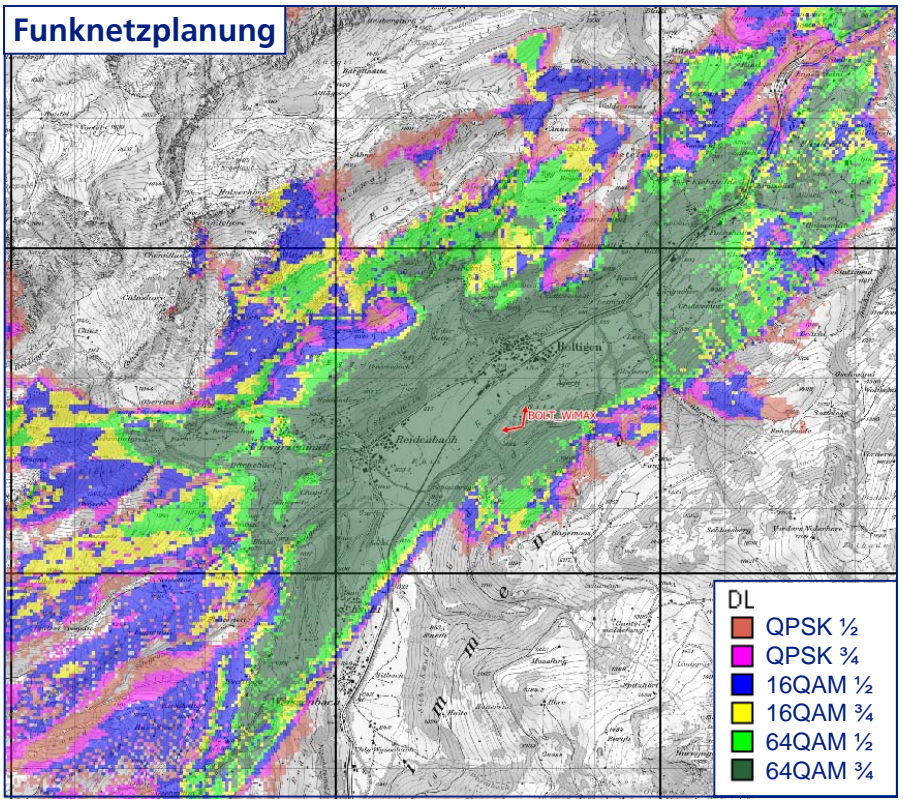
# Konzept: Versuch in Boltigen & Reidenbach

- **Zum Kunden:** WiMAX Punkt-Multipunkt Verteilung von Swisscom Antenne oberhalb Boltigen
- **Zur Zentrale:** WLAN Punkt-Punkt Verbindung von der Antenne zur Zentrale in Reidenbach
- **Zu Swisscom:** Von der Zentrale Reidenbach via Glasfaser zu Swisscom.

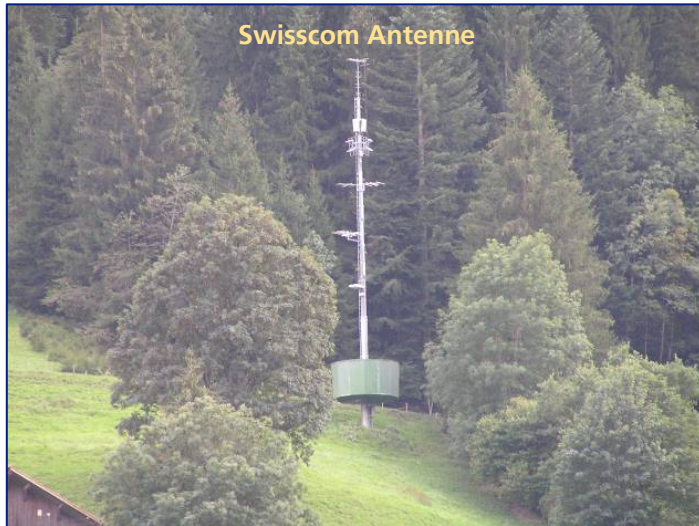


- Haushalte, denen ADSL nicht angeboten werden kann: >1 Haushalt pro Punkt, total 34 Haushalte
- Swisscom Antenne
- Zentrale Reidenbach
- ◀ WiMAX Abdeckung
- WLAN Verbindung zur Zentrale
- - - Glasfaser nach Bern

# Testgebiet: Wo man mit WiMAX Empfang hat



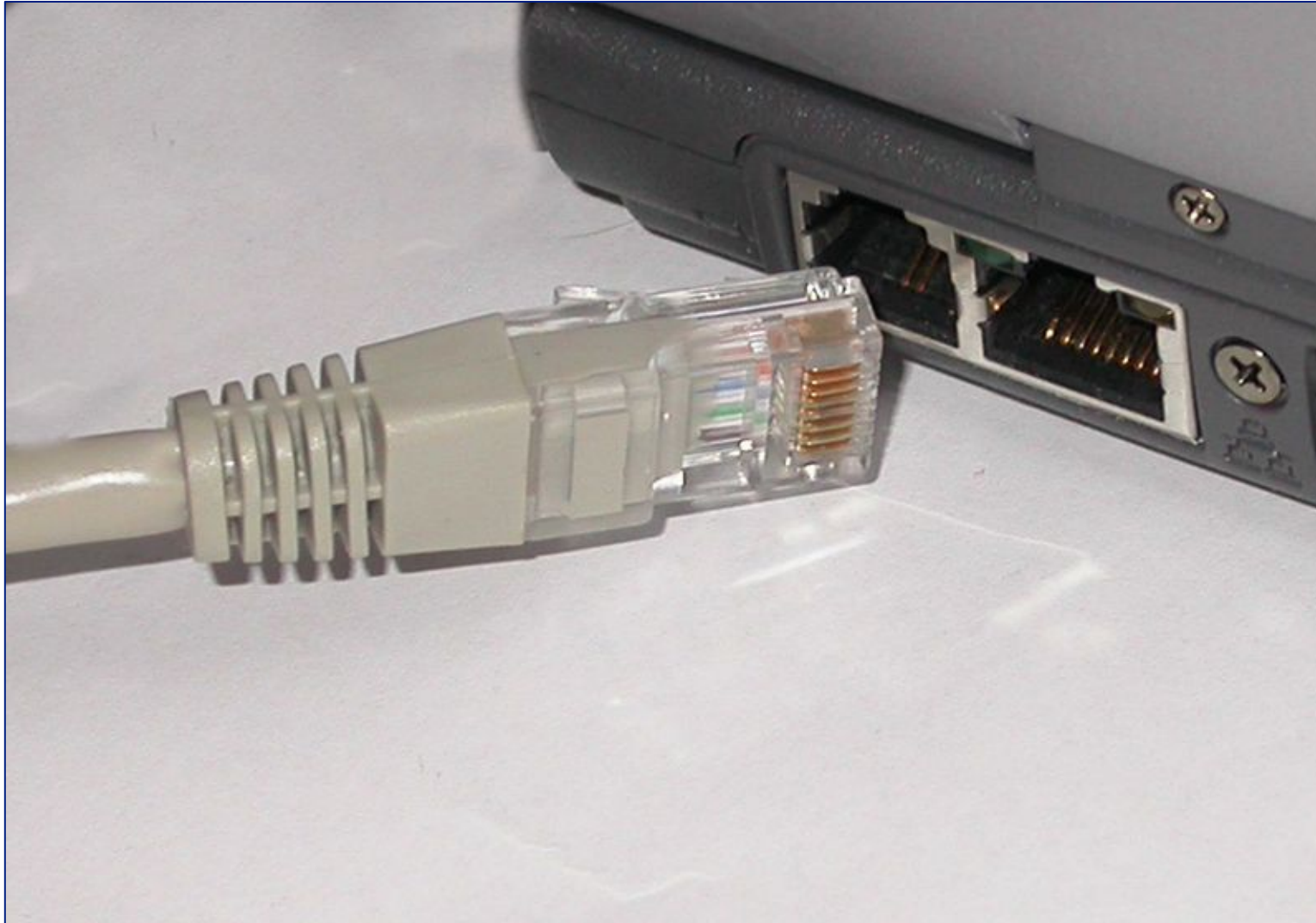
# Antenne: Swisscom Antenne & deren Sichtverhältnisse



# Installationen: Basisstationsantenne & Endgeräte



# Hausanschluss: Ethernet Steckdose



# Zusammenfassung

- **Einführung:** So funktioniert ADSL
- **Probleme:** Wann funktioniert ADSL nicht
- **Lösungsansatz:** ADSL-ähnliches Angebot mit WiMAX
- **Konzept:** Versuch in Boltigen & Reidenbach
- **Testgebiet:** Wo man WiMAX Empfang hat
- **Antenne:** Swisscom Antenne & deren Sichtverhältnisse
- **Installationen:** Basisstationsantenne & Endgeräte
- **Hausanschluss:** Ethernet Steckdose
- **Zusammenfassung**

